

経験豊富な精神保健福祉士の方をゲスト講師に迎え、
皆様の疑問・質問にお答えいただきます

「うつ病」対策セミナー

このところとても多くなっているのが、「うつ病」に関するご相談です。様子が気になる従業員がいる、実際にうつ病で会社に来られない従業員がいる、休んでいる従業員にどうやって対応したらいいのだろうか、など、これらはとてもデリケートな問題だけに、会社としては非常に気を遣うところです。

今回のセミナーでは、

「今すでに困っている会社」が一体どんな対応をしたらよいのかを、ゲスト講師にお答えいただきたとえ今は問題に直面していなくても、これから先起こりうる事態を想定して、何に注意し、何をしておけばよいのかを考える

以上 の両面からのアプローチをいたします。

経営者の皆様、今後も多発が予想されるこの「うつ病」に対する取組をどうするかは、従業員を大切にするという意味でも、企業の責任という意味でも、また企業を守るという意味でも非常に大きなテーマです。まず経営者がうつ病についての理解を深め、会社方針をしっかりと打ち出す、それでこそ担当者が自信を持って適切な対応できるのです

日 時：2008年2月8日（金）10:00～16:00 終了時間は多少前後します
（9:30 開場 昼食 12:00～13:00）

会 場：浜松労政会館（浜松商工会議所7階）

浜松市中区東伊場二丁目7-1 Tel 053-454-5491

定 員：限定 20名様

参加費：1名様に付き18,900円（税込）（昼食付）

主 催：西遠労務協会 / ビジネスコーチ人事研究所

〒433-8105 浜松市北区三方原町 314-2 Tel 053-436-1033 Fax 053-436-1138

E-mail: office@seienroumu.com ホームページ: <http://www.seienroumu.com>

講師：山口 悦子
西遠労務協会/ビジネス
コーチ人事研究所代表



社会保険労務士
PHP認定ビジネスコーチ

社会保険労務士として、中小企業経営者の労務管理についての悩みに数多くかわり、「経営者の想い」と「社員のヤル気アップ」を重視した人事賃金制度設計とコミュニケーション研修・面接訓練等の講師として活躍中。実務に即したわかりやすい講義に定評がある。

講師 HP: <http://www.seienroumu.com>

ゲスト講師：高橋 秀明
（有）P.S.W ネットワーク・コミュ
ニケーションズ チーフカウ
ンセラー



精神保健福祉士
日本心理学会認定心理士

元病院精神科の医療相談室長。現在はメンタルヘルス専門会社にて週 20～30 人の勤務中・休職中の社員のメンタルヘルス職場復帰支援・コンサルテーション・心理カウンセリングをおこなっている。職場メンタルヘルスと精神科医療での心理療法が専門。

講師 HP: <http://www18.ocn.ne.jp/~psw/>

セミナーの詳細は、裏面をご覧ください

第一部：うつ病とは

うつ病とは

うつ病の症状 心と体

うつ病にはこういう病名がつくことが多い

こんなことがうつ病を引き起こす原因になる

第二部：うつ病になってしまった社員への対応

うつ病の予兆に気づく

見逃してはならない社員のSOSはこれ

具合が悪いのでは？という噂を耳にしたら

会社が起こすべきアクション

本人との話し合いの時間を持つ

話を聞く際に注意する点はココ

受診させる必要がある場合の対応

おススメの受診機関とその特徴

家族との連携

家族と話しておくべきことはこれ

家族に報告してもらうことはこれ

休職する場合の対応

約束しておくこと・確認しておくこと

「会社に行けなくなる」とはこういう状態

休職している社員とのやり取り

どんなタイミングでどんな方法でやり取りするか

やり取りの内容(サポートの仕方)

やり取りする上で気をつけること

復帰に向けてのスケジュール

復帰スケジュールの例と注意点

復帰に向けての本人との話し合いと説明

復帰時の注意点

本人と話し合っておくこと

担当部署の上司が気をつけなければならないこと

担当部署の同僚が気をつけなければならないこと

復帰後の注意点

本人とのやり取り、タイミングと内容

復帰の成功例・・・うまくすすめるポイントはココ

復帰の失敗例・・・会社はこれで失敗しがち

カウンセラーより

これまでの経験から参加者の皆様にお伝えしたいこと

第三部：うつ病防止、早期発見から復帰支援まで ～経営者の・管理職の果たす役割の重要性～

(DVD 視聴)

発病から復帰までの全体像

経営者として、上司としてやるべきことは

第四部：会社の義務と、会社が備えておくべき規程・書類

会社の安全配慮義務

就業規則のポイント

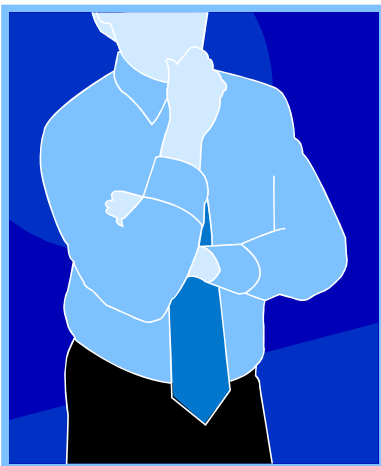
休職時の書類

復帰時の書類

退職に至った場合には誠意ある対応を

何より大切な日頃の労務管理

今回のセミナー開催の主旨



西遠労務協会では、平成 18 年末の「労務管理セミナー」の中で「うつ病」を取り上げましたが、その際参加者の皆様から、「企業として、経営者として、どう方針を立て、本人にどのように対応したらよいのかも教えて欲しい」とのご要望を数多くいただきました。実際、西遠労務協会の顧問先様にもその部分でお困りの会社も多いのです。そこで今回のセミナーでは、「防衛する！」にプラスして、この「でも、実際うつ病になってしまった場合はどう対応する？」の部分も大きく取り上げてまいります。皆様にご納得いただけるよう、精神保健福祉士の方に「かゆい部分に手が届くように」超具体的な説明をしていただけます。また、今回参加者の皆様から、あらかじめご質問をお寄せいただき、専門家であるゲスト講師にセミナーの中でそのご質問にもお答えいただきます。(別途質問用紙をご利用ください)なお、当日のご質問ももちろん可能です。

お申し込みは、今すぐ別紙の申込用紙にご記入の上、ファックスしてください
(よろしければ、事前ご質問用紙もご記入の上、お申込後ご都合の良い時にファックスしてください)